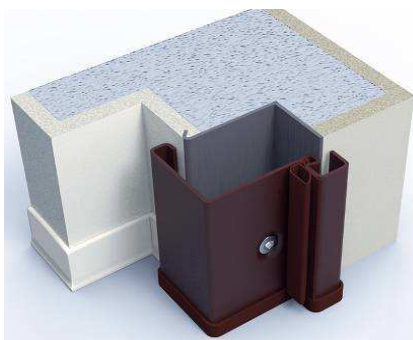


# PORTES D'ENTRÉE DE SÉCURITÉ

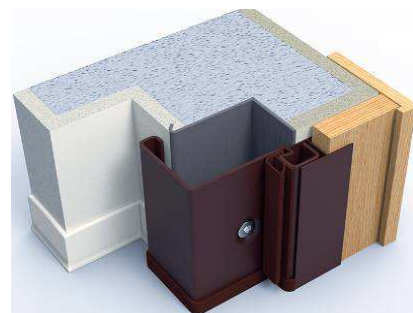
SOLUTIONS POUR CADRES EN ACIER

# SOLUTIONS POUR CADRES EN ACIER



## Solution n° 1

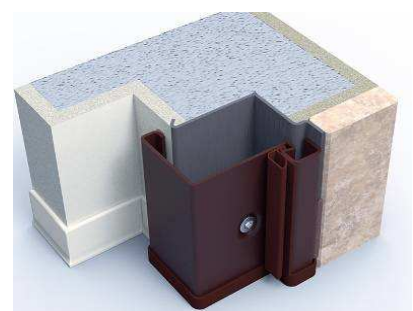
CODE	DESCRIPTION	PRIX
TL01/...	CADRE STANDARD UN VANTAIL/DEUX VANTAUX	<b>de série</b>
CT1A/M	Précadre Std pour portes std un vantail	<b>72,21</b>
CT1A/M	Précadre Std pour portes extra un vantail	<b>115,54</b>
CTE01/M	Précadre Std pour portes hors std un vantail	<b>115,54</b>
CT2A/M	Précadre Std pour portes std deux vantaux	<b>175,22</b>
CTE02/M	Précadre Std pour portes extra/hors std deux vantaux	<b>175,22</b>



## Solution n° 2

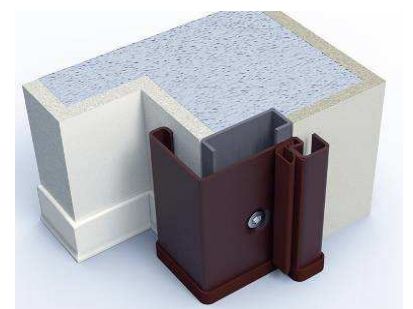
CODE	DESCRIPTION	PRIX
TL02/...	CADRE STANDARD UN VANTAIL/DEUX VANTAUX	<b>de série</b>
CT1A/M	Précadre Std pour portes std un vantail	<b>72,21</b>
CT1A/M	Précadre Std pour portes extra un vantail	<b>115,54</b>
CTE01/M	Précadre Std pour portes hors std un vantail	<b>115,54</b>
CT2A/M	Précadre Std pour portes std deux vantaux	<b>175,22</b>
CTE02/M	Précadre Std pour portes extra/hors std deux vantaux	<b>175,22</b>

Pour savoir les tarifs des habillages voir la liste des prix Revêtement



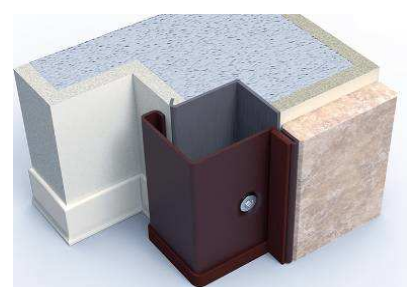
## Solution n° 3

CODE	DESCRIPTION	PRIX
TL03/...	CADRE STANDARD UN VANTAIL/DEUX VANTAUX	<b>de série</b>
CT(xxx)/M	Précadre "CT2" pour portes standard un vantail	<b>149,53</b>
CT(xxx)/M	Précadre "CT2" pour portes extra un vantail	<b>179,63</b>
CTE01/M	Précadre "CT2" pour portes hors standard un vantail	<b>205,96</b>
CT(xxx)/M	Précadre "CT2" pour portes standard deux vantaux	<b>178,55</b>
CT(xxx)/M	Précadre "CT2" pour portes extra deux vantaux	<b>208,69</b>
CTE02/M	Précadre "CT2" pour portes hors standard deux vantaux	<b>246,85</b>



## Solution n° 4

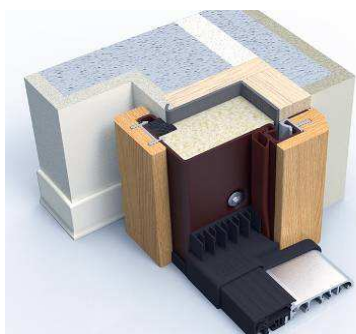
CODE	DESCRIPTION	PRIX
TL04/...	CADRE STANDARD UN VANTAIL/DEUX VANTAUX	<b>de série</b>
CT(xxx)/M	Précadre RÉDUIT "CT3" pour portes std un vantail	<b>149,53</b>
CT(xxx)/M	Précadre RÉDUIT "CT3" pour portes extra un vantail	<b>179,63</b>
CTE01/M	Précadre RÉDUIT "CT3" hors std un vantail	<b>205,96</b>
CT(xxx)/M	Précadre RÉDUIT "CT3" pour portes std deux vantaux	<b>178,55</b>
CT(xxx)/M	Précadre RÉDUIT "CT3" pour portes extra deux vantaux	<b>208,69</b>
CTE02/M	Précadre RÉDUIT "CT3" pour portes hors std deux vantaux	<b>246,85</b>



## Solution n° 5 - HAUTEUR MAXIMALE 2300

CODE	DESCRIPTION	PRIX
TL05/...	Supplément pour cadre et précadre avec ailette réduite	<b>145,60</b>

# SOLUTIONS POUR CADRES EN ACIER

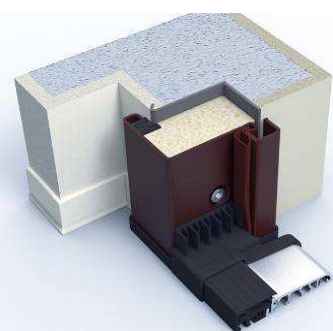


## Solution n° 6 - HAUTEUR MAXIMALE 2300

CODE	DESCRIPTION	PRIX
TL06/1A	CADRE STANDARD UN/DEUX VANTAUX	<b>de série</b>
CTL/1A	PRÉCADRE UN VANTAIL AVEC PROFILÉ EN BOIS	<b>272,21</b>
CTL/2A	PRÉCADRE DEUX VANTAUX AVEC PROFILÉ EN BOIS	<b>334,58</b>
SUPTME/...	Cornière Extérieure ou Intérieure mélaminée	<b>80/unit.</b>
SUPTME/...	Cornière Ext. ou Int. laquée teinte Ral en option	<b>120/unit.</b>
SUPTME/...	Cornière Extérieure polymère*	<b>160,00</b>
SOGTT/1A	SEUIL À COUPURE THERMIQUE POUR 1 VANTAIL**	<b>145,60</b>

\* EXCEPTÉ LES TEINTES SMOOTH BRUSHED GUN/SILVER

\*\* SEULEM. POUR PRÉCADRE "ÉTANCHE", OU BIEN DE 2CM PLUS HAUT

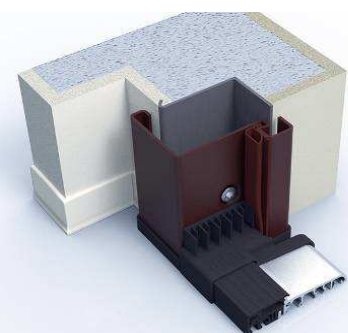


## Solution n° 6a

CODE	DESCRIPTION	PRIX
TL06A	CADRE STANDARD POUR GAMME SOUND***	<b>de série</b>
SOGTT/1A	SEUIL À COUPURE THERMIQUE POUR 1 VANTAIL**	<b>145,60</b>
CT1A/M	Précadre Std pour portes standard un vantail	<b>72,21</b>
CT1A/M	Précadre Std pour portes extra un vantail	<b>115,54</b>
CTE01/M	Précadre Std pour portes hors standard un vantail	<b>115,54</b>

\*\* SEULEM. POUR PRÉCADRE "ÉTANCHE", OU BIEN DE 2CM PLUS HAUT

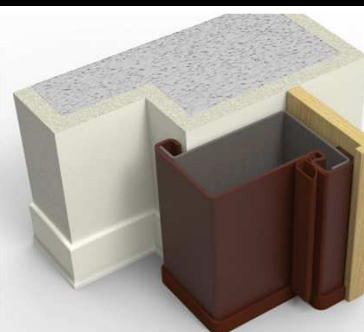
\*\*\* EXCEPTÉ LA GAMME SOUND JUNIOR



## Solution n° 6b

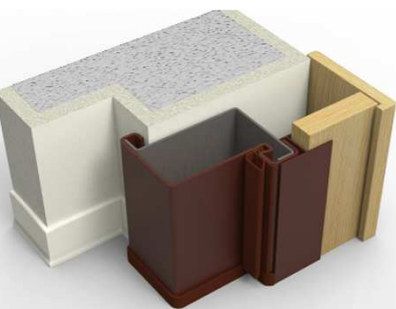
CODE	DESCRIPTION	PRIX
TL06B/...	CADRE STANDARD UN/DEUX VANTAUX	<b>de série</b>
SOGTT/1A	SEUIL À COUPURE THERMIQUE POUR 1 VANTAIL**	<b>145,60</b>
SOGTT/2A	SEUIL À COUPURE THERMIQUE POUR 2 VANTAUX**	<b>291,20</b>
CT1A/M	Précadre Std pour portes std un vantail	<b>72,21</b>
CT1A/M	Précadre Std pour portes extra un vantail	<b>115,54</b>
CTE01/M	Précadre Std pour portes hors std un vantail	<b>115,54</b>
CT2A/M	Précadre Std pour portes std deux vantaux	<b>175,22</b>
CTE02/M	Précadre Std pour portes extra/hors std deux vantaux	<b>175,22</b>

\*\* SEULEM. POUR PRÉCADRE "ÉTANCHE", OU BIEN DE 2CM PLUS HAUT



## Solution n° 13 - HAUTEUR MAXIMALE 2300

CODE	DESCRIPTION	PRIX
TL13/1A	CADRE TUBULAIRE UN VANTAIL	<b>128,00</b>
TL13/2A	CADRE TUBULAIRE DEUX VANTAUX	<b>155,00</b>
MOSTR	CORNIÈRES EXTÉRIEURES	<b>74,21</b>

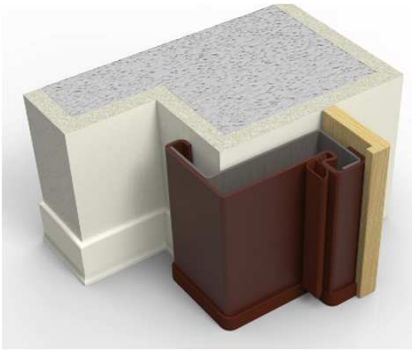


## Solution n° 14 - HAUTEUR MAXIMALE 2300

CODE	DESCRIPTION	PRIX
TL14/1A	CADRE TUBULAIRE UN VANTAIL	<b>128,00</b>
TL14/2A	CADRE TUBULAIRE DEUX VANTAUX	<b>155,00</b>
MOSTR	CORNIÈRES EXTÉRIEURES	<b>74,21</b>

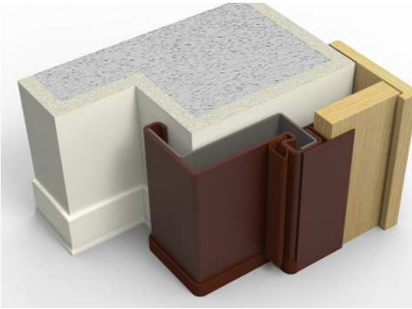
Pour savoir les tarifs des habillages voir la liste des prix Revêtement

# SOLUTIONS POUR CADRES EN ACIER



## Solution n° 15 - HAUTEUR MAXIMALE 2300

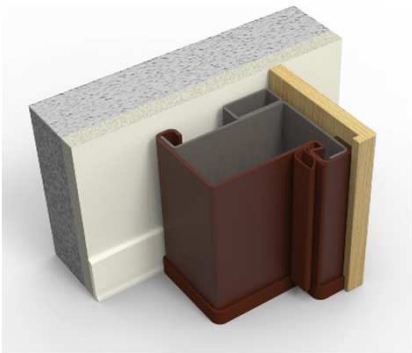
CODE	DESCRIPTION	PRIX
TL15/1A	CADRE TUBULAIRE RÉDUIT UN VANTAIL	<b>128,00</b>
TL15/2A	CADRE TUBULAIRE RÉDUIT DEUX VANTAUX	<b>155,00</b>
MOSTR	CORNIÈRES EXTÉRIEURES	<b>74,21</b>



## Soluzione n° 15bis - HAUTEUR MAXIMALE 2300

CODE	DESCRIPTION	PRIX
TL15B/1A	CADRE TUBULAIRE RÉDUIT UN VANTAIL	<b>128,00</b>
TL15B/2A	CADRE TUBULAIRE RÉDUIT DEUX VANTAUX	<b>155,00</b>
MOSTR	CORNIÈRES EXTÉRIEURES	<b>74,21</b>

Pour savoir les tarifs des habillages voir la liste des prix Revêtement



## Solution n° 16 - HAUTEUR MAXIMALE 2300

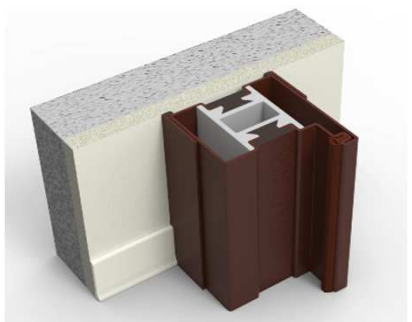
CODE	DESCRIPTION	PRIX
TL16/1A	CADRE TUBULAIRE UN VANTAIL	<b>193,00</b>
TL16/2A	CADRE TUBULAIRE DEUX VANTAUX	<b>220,00</b>
MOSTR	CORNIÈRES EXTÉRIEURES	<b>74,21</b>



## Solution n° 17 - HAUTEUR MAXIMALE 2300

CODE	DESCRIPTION	PRIX
TL17/1A/20	CADRE TUBULAIRE AVEC RALLONGE 20MM 1 VANTAIL	<b>193,00</b>
TL17/1A/40	CADRE TUBULAIRE AVEC RALLONGE 40MM 1 VANTAIL	<b>213,00</b>
TL17/1A/60	CADRE TUBULAIRE AVEC RALLONGE 60MM 1 VANTAIL	<b>233,00</b>
TL17/1A/80	CADRE TUBULAIRE AVEC RALLONGE 80MM 1 VANTAIL	<b>253,00</b>
TL17/2A/20	CADRE TUBULAIRE AVEC RALLONGE 20MM 2 VANTAUX	<b>220,00</b>
TL17/2A/40	CADRE TUBULAIRE AVEC RALLONGE 40MM 2 VANTAUX	<b>247,00</b>
TL17/2A/60	CADRE TUBULAIRE AVEC RALLONGE 60MM 2 VANTAUX	<b>274,00</b>
TL17/2A/80	CADRE TUBULAIRE AVEC RALLONGE 80MM 2 VANTAUX	<b>301,00</b>
MOSTR/INT	CORNIÈRES INTÉRIEURES	<b>74,21</b>

VOIR SECTION HABILLAGES POUR LES CORNIÈRES EXTÉRIEURES



## Solution n° 18 - HAUTEUR MAXIMALE 2300

CODE	DESCRIPTION	PRIX
TL18/1A	CADRE TUBULAIRE À COUPURE THERMIQUE 1 VANTAIL	<b>900,00</b>
TL18/2A	CADRE TUBULAIRE À COUPURE THERMIQUE 2 VANTAUX	<b>1.100,00</b>

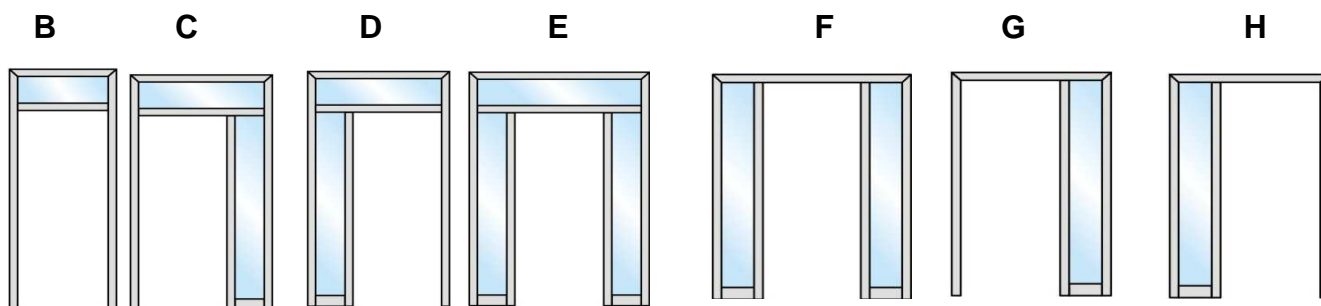
# PORTES D'ENTRÉE DE SÉCURITÉ

IMPOSTES ET FIXES LATÉRAUX VITRÉS  
EN ACIER

# IMPOSTE ET FIXE LATÉRAL

## SOLUTIONS POSSIBLES AVEC CADRE EN ACIER

### CODE D'ASSEMBLAGE - VUE CÔTÉ EXTÉRIEURE



### 1 VANTAIL

PRIX UNIQUEMENT DU CADRE							
	B*	C**	D**	E**	F**	G**	H**
PRIX	292,67	1.502,28	1.502,28	2.448,16	1.613,56	845,73	845,73

### 2 VANTAUX

PRIX UNIQUEMENT DU CADRE							
	B**	C**	D**	E**	F**	G**	H**
PRIX	330,95	1.727,62	1.727,62	2.815,38	1.855,59	972,59	972,59

Vitres disponibles dans les teintes suivantes:

Transparent, Bronze, Fumé, Blanc Satiné, Bronze Satiné, Blanc Lait, Réfléchissant.

#### ANTI-CAMBRIOLAGE épais. 19 mm

Vitres IMPOSTE				Vitres FIXE LATÉRAL	
	LARGEUR JUSQU'À 1000	LARGEUR JUSQU'À 1500	PLUS DE 1500	LARGEUR JUSQU'À 450	LARGEUR JUSQU'À 700
	PRIX	PRIX	PRIX	PRIX	PRIX
HAUTEUR JUSQU'À 600	140,42	190,98	240,98	320,96	495,42
HAUTEUR PLUS DE 600	280,84	381,96	481,96		

#### DOUBLE VITRAGE épais. 32 mm

Vitres IMPOSTE				Vitres FIXE LATÉRAL	
	LARGEUR JUSQU'À 1000	LARGEUR JUSQU'À 1500	PLUS DE 1500	LARGEUR JUSQU'À 450	LARGEUR JUSQU'À 700
	PRIX	PRIX	PRIX	PRIX	PRIX
HAUTEUR JUSQU'À 600	270,42	320,98	410,98	410,69	550,42
HAUTEUR PLUS DE 600	540,84	641,96	821,96		

NOTE: Une des deux dimensions du cadre pour le fixe latéral + imposte NE peut PAS mesurer plus de 2200 mm.

\* Précadre hors standard.

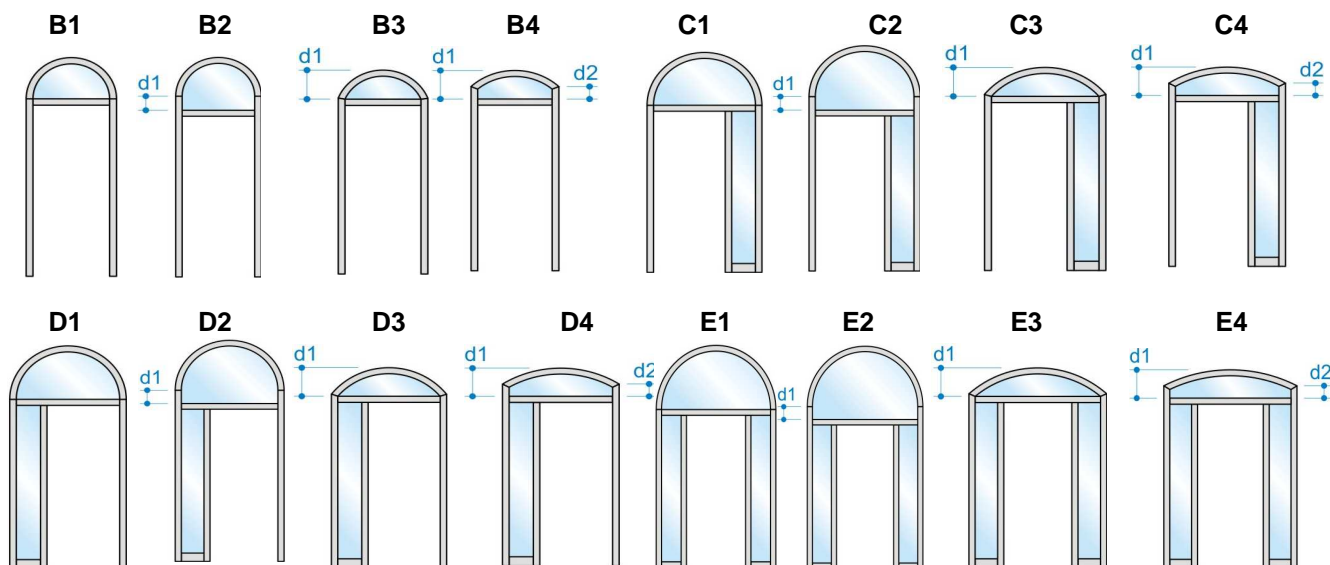
Euro 152,82

\*\* Précadre deux vantaux hors standard.

Euro 200,30

# IMPOSTE ET FIXE LATÉRAL

## CODE D'ASSEMBLAGE - VUE CÔTÉ EXTÉRIEURE



### 1 VANTAIL

#### PRIX UNIQUEMENT DU CADRE

	B1-B2*	B3-B4*	C1-C2-D1-D2**	C3-C4-D3-D4**	E1-E2**	E3-E4**
<b>PRIX</b>	1.052,71	1.175,12	1.898,44	2.020,84	2.666,27	2.788,68

### 2 VANTAUX

#### PRIX UNIQUEMENT DU CADRE

	B1-B2**	B3-B4**	C1-C2-D1-D2**	C3-C4-D3-D4**	E1-E2**	E3-E4**
<b>PRIX</b>	1.181,79	1.304,20	2.027,52	2.149,93	2.795,35	2.917,76

### ANTI-CAMBRIOLAGE épais. 19 mm

Vitres IMPOSTE				Vitres FIXE LATÉRAL	
	LARGEUR JUSQU'À 1000	LARGEUR JUSQU'À 1500	PLUS DE 1500	LARGEUR JUSQU'À 450	LARGEUR JUSQU'À 700
	PRIX	PRIX	PRIX	PRIX	PRIX
HAUTEUR JUSQU'À 600	140,42	190,98	240,98	320,96	495,42
HAUTEUR PLUS DE 600	280,84	381,96	481,96		

### DOUBLE VITRAGE épais. 32 mm

Vitres IMPOSTE				Vitres FIXE LATÉRAL	
	LARGEUR JUSQU'À 1000	LARGEUR JUSQU'À 1500	PLUS DE 1500	LARGEUR JUSQU'À 450	LARGEUR JUSQU'À 700
	PRIX	PRIX	PRIX	PRIX	PRIX
HAUTEUR JUSQU'À 600	270,42	320,98	410,98	410,69	550,42
HAUTEUR PLUS DE 600	540,84	641,96	821,96		

NOTE: Une des deux dimensions du cadre pour le fixe latéral + imposte NE peut PAS mesurer plus de 2200 mm.

NOTE: Pour les portes avec imposte vitrée cintrée, le précadre, le cadre et la porte sont délivrés ensemble.

NOTE: Pour les solutions avec 1 fixe latéral, la paumelle doit être toujours installée sur le montant côté mur.

\* Précadre hors standard.

Euro 152,82

\*\* Précadre deux vantaux hors standard.

Euro 200,30